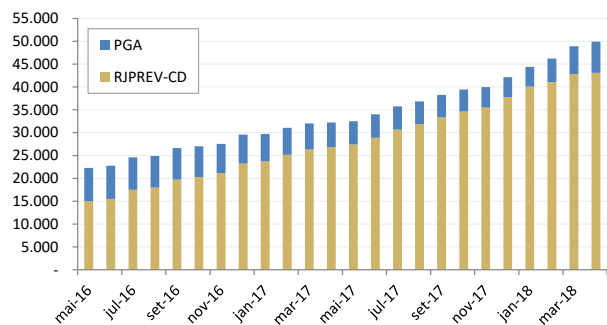
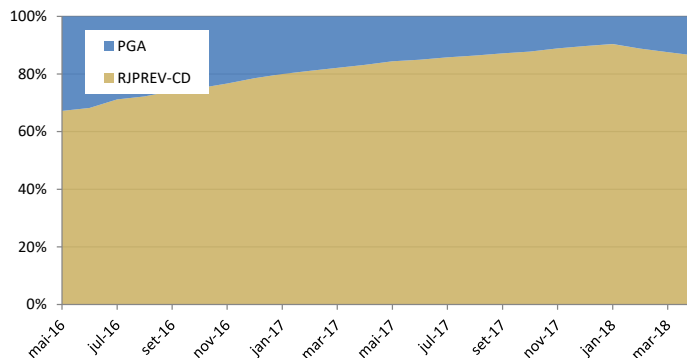


# Resultados - Abril de 2018

Evolução do Patrimônio por Plano - (R\$ mil) - 24 m



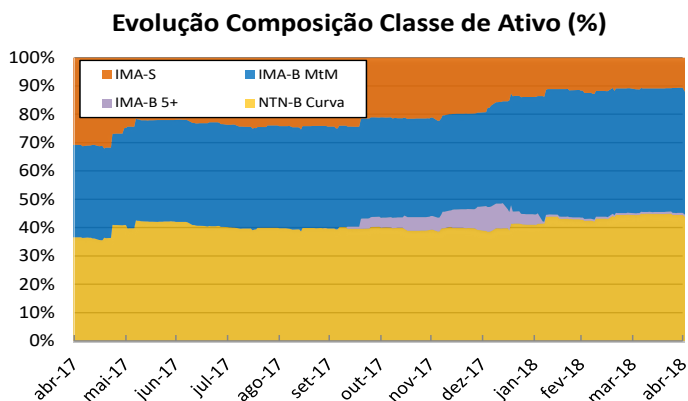
Evolução do Patrimônio por Plano - (%) - 24 m



Composição da Carteira por Classe de Ativo - 2018

Estoques (R\$ mil)	dez-17	% s/ Inv.	abr-18	% s/ Inv.
<b>RJPrev Investimentos</b>	<b>42.155,07</b>		<b>49.900,32</b>	
<b>Renda Fixa</b>	<b>42.155,07</b>	<b>100,0%</b>	<b>49.900,32</b>	<b>100,0%</b>
<b>MTM</b>	<b>25.665,30</b>	<b>60,9%</b>	<b>27.694,36</b>	<b>55,5%</b>
<b>IMA-S</b>	<b>8.180,21</b>	<b>19,4%</b>	<b>5.324,63</b>	<b>10,7%</b>
<b>IMA-B</b>	<b>14.007,70</b>	<b>33,2%</b>	<b>22.021,85</b>	<b>44,1%</b>
<b>IMA-B 5+</b>	<b>3.477,39</b>	<b>8,2%</b>	<b>347,88</b>	<b>0,7%</b>
<b>IRF-M</b>	<b>0,00</b>	<b>0,0%</b>	<b>0,00</b>	<b>0,0%</b>
<b>Curva</b>	<b>16.489,78</b>	<b>39,1%</b>	<b>22.205,96</b>	<b>44,5%</b>
<b>NTN-B</b>	<b>16.489,78</b>	<b>39,1%</b>	<b>22.205,96</b>	<b>44,5%</b>
<b>Renda Variável</b>	<b>0,00</b>	<b>0,0%</b>	<b>0,00</b>	<b>0,0%</b>
<b>IBrX</b>	<b>0,00</b>	<b>0,0%</b>	<b>0,00</b>	<b>0,0%</b>
<b>SMLL</b>	<b>0,00</b>	<b>0,0%</b>	<b>0,00</b>	<b>0,0%</b>

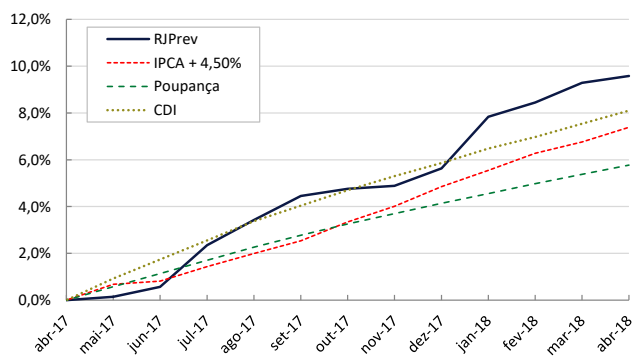
Evolução da Composição da Carteira por Classe de Ativo - 12 m



Retornos (%)

Índices	abr-18	mar-18	fev-18	jan-18	dez-17	nov-17	out-17	set-17	ago-17	jul-17	jun-17	mai-17	2018	12 m	24 m
<b>Portfólio RJPrev</b>	<b>0,27%</b>	<b>0,78%</b>	<b>0,56%</b>	<b>2,09%</b>	<b>0,71%</b>	<b>0,12%</b>	<b>0,29%</b>	<b>1,00%</b>	<b>1,05%</b>	<b>1,77%</b>	<b>0,43%</b>	<b>0,14%</b>	<b>3,74%</b>	<b>9,58%</b>	<b>24,67%</b>
IPCA + 4,5%	0,59%	0,46%	0,69%	0,66%	0,81%	0,65%	0,79%	0,53%	0,56%	0,61%	0,14%	0,68%	2,41%	7,39%	16,80%
IPCA	0,22%	0,09%	0,32%	0,29%	0,44%	0,28%	0,42%	0,16%	0,19%	0,24%	-0,23%	0,31%	0,92%	2,76%	6,96%
Poupança	0,37%	0,39%	0,40%	0,40%	0,43%	0,43%	0,47%	0,50%	0,55%	0,56%	0,55%	0,58%	1,56%	5,77%	14,30%
CDI	0,52%	0,53%	0,46%	0,58%	0,54%	0,57%	0,64%	0,64%	0,80%	0,80%	0,81%	0,93%	2,11%	8,10%	22,64%
IRF-M	0,47%	1,32%	1,10%	1,30%	1,24%	0,09%	0,10%	1,48%	1,06%	2,31%	1,35%	0,30%	4,25%	12,79%	32,67%
IMA-B	-0,14%	0,94%	0,55%	3,40%	0,83%	-0,76%	-0,38%	1,81%	1,34%	4,00%	0,16%	-1,19%	4,79%	10,93%	29,34%
Ibovespa	0,88%	0,01%	0,52%	11,14%	6,16%	-3,15%	0,02%	4,88%	7,46%	4,80%	0,30%	-4,12%	12,71%	31,67%	59,74%

Rentabilidade Acumulada em 12 Meses



Rentabilidade Acumulada em 24 Meses

